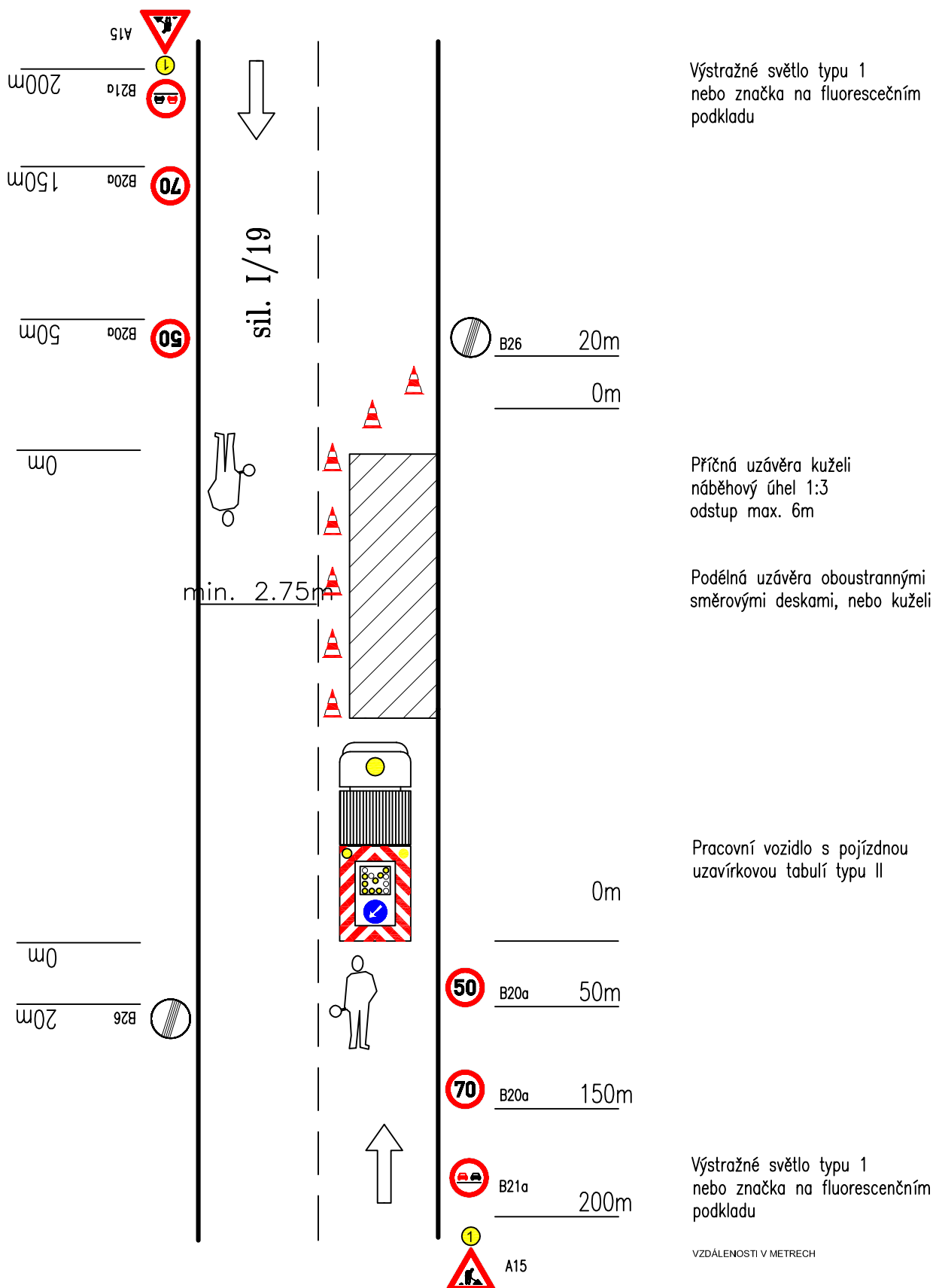


DOPRAVNĚ INŽENÝRSKÁ OPATŘENÍ

DOČASNÉ DOPRAVNÍ ZNAČENÍ PŘI PROVÁDĚNÍ PRACÍ V EXTRAVILÁNU

Uzavírka jednoho jízdního pruhu – řízení dopravy poučenými pracovníky

II/203 Vejprnice – Tlučná



DOPRAVNĚ INŽENÝRSKÁ OPATŘENÍ

DOČASNÉ DOPRAVNÍ ZNAČENÍ PŘI PROVÁDĚNÍ PRACÍ V EXTRAVILÁNU

Odfřezovaný povrch vozovky

II/203 Vejprnice – Tlučná

Začátek a konec frézování provést stupňovitě pro lepší přejezd vozidel.

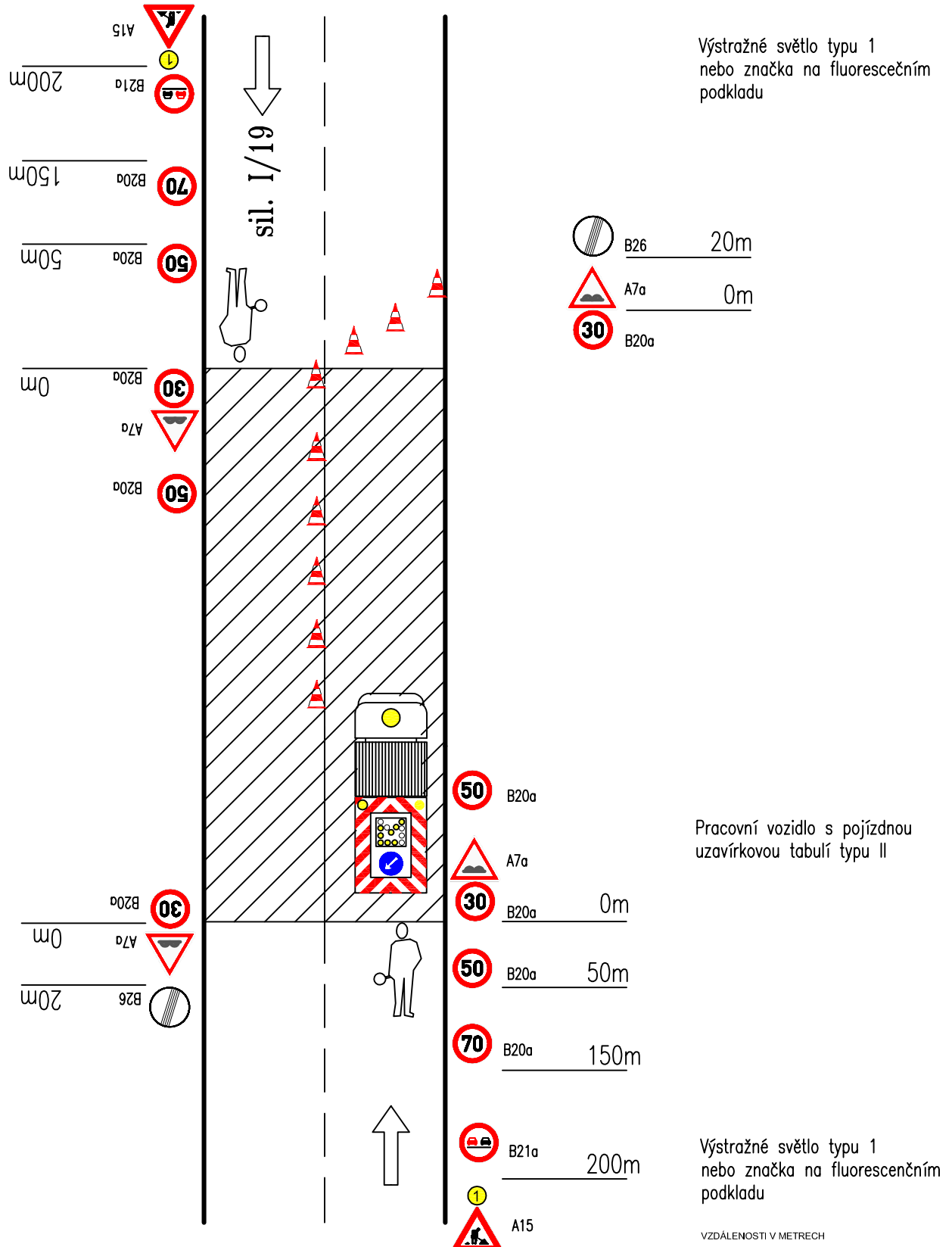


SCHÉMA 3

DOČASNÉ DOPRAVNÍ ZNAČENÍ PŘI PROVÁDĚNÍ PRACÍ V EXTRAVILÁNU

Uzavírka jednoho jízdního pruhu – řízení dopravy poučenými pracovníky

II/203 Vejprnice – Tlučná

Práce v křižovatce se budou provádět v době, kdy je nižší intenzita dopravy

